

技术规格书

此文件及相关信息，仅供双方合作项目使用，未经授权不得转发、复制、抄袭等。如发生侵权行为，我司将保留追究其法律责任的权利。

1、名称规格：程控衰减器 BR121-B

2、产品料号：60.06.041.0052

3、产品介绍：

BR121-B程控衰减器是一款双通道、衰减值可调节的衰减器，具有121dB大功率衰减范围，步进为1dB。该衰减器数字化按键设计、衰减过程清零和不清零状态、PC端串口控制为测试方法提供简便性和可选择性。优异的衰减状态驻波，在大温度范围和全动态范围内具有良好的衰减精度。在各种精密测试设备、电子分析仪和通信系统中有着广泛的应用。

4、产品实物图



5、技术指标:

BR121-B 技术指标	
频率范围 (GHz)	DC-8.5
插入损耗(dB)	$\leq 1.3@DC-3GHz$; $\leq 2.0@3-6GHz$; $\leq 2.5@6-8.5GHz$
驻波比 (VSWR)	$\leq 1.3@DC-3GHz$; $\leq 1.4@3-6GHz$; $\leq 1.5@6-8.5GHz$
最大 RF 输入功率 (W)	1W(平均值) 100W (峰值)
阻抗 (Ω)	50
接口类型	SMA-F
控制方式	小键盘及串口 (串口需正确指令控制)
衰减精度	± 0.5
外型尺寸 (mm)	445mm \times 300mm \times 95mm
重量 (kg)	5.3 \pm 0.2
供电 (V)	110-250V AC
工作温度 ($^{\circ}C$)	-20 \sim +70

6、操作说明:

小键盘操作:

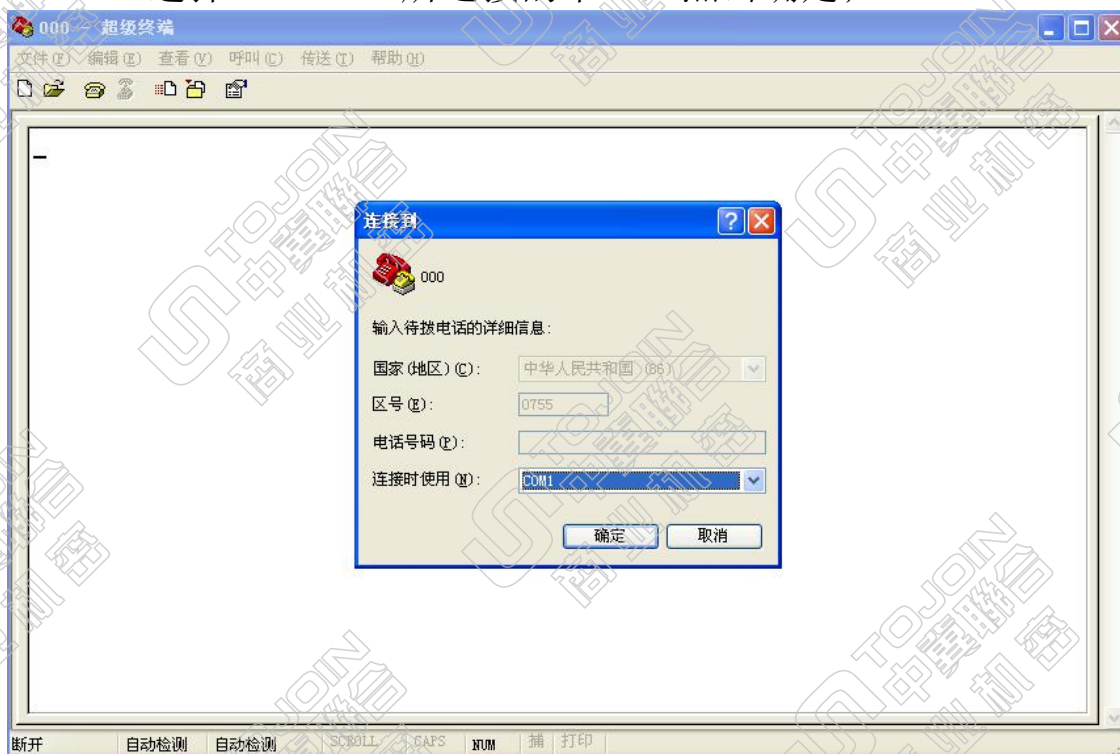
- 1、开机后按“1”键 (A 通道) 或“2”键 (B 通道) 进设置界面;
- 2、输入需要衰减的值 (0-121 的整数);
- 3、输入完衰减值按“#”键确认, 完成设定

串口操作指令:

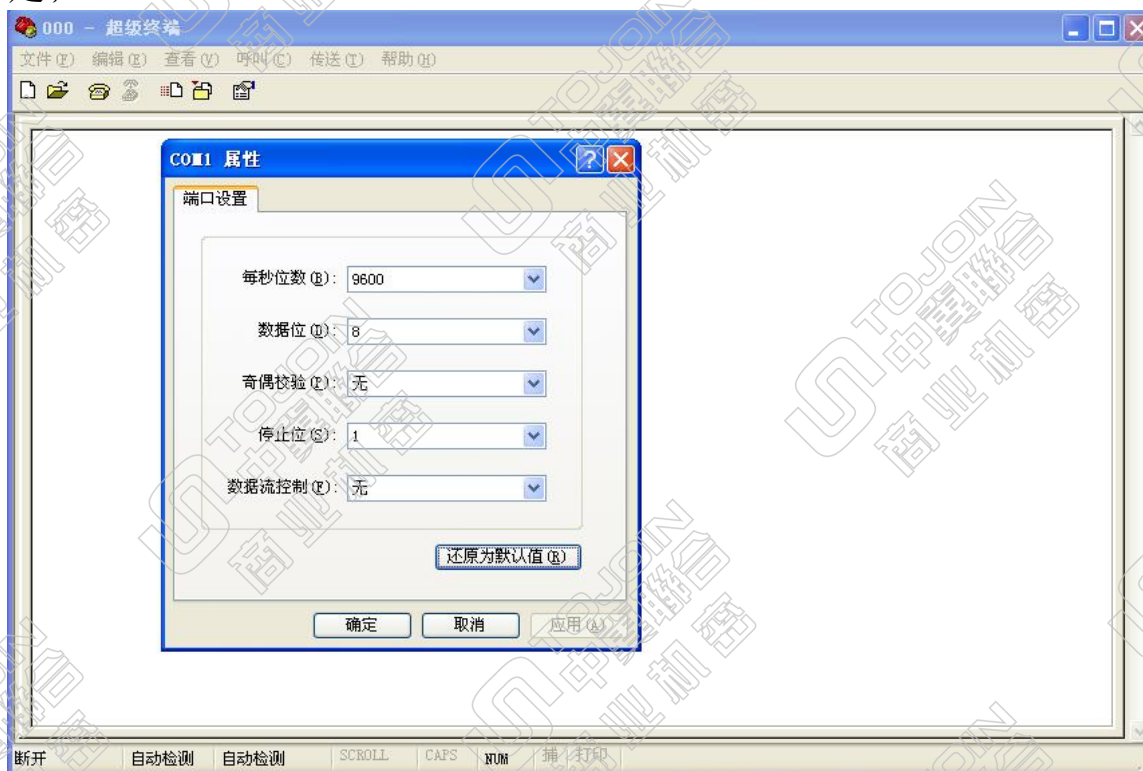
- 1、打开超级终端, 创建新的连接, 命名后点击确定;



2、选择 BR121-B 所连接的串口，点击确定；



3、进行连接的属性配置，只需要点击“还原为默认值”，点击确定；



4、在发送界面输入需要设定 A 或 B 通道和衰减值后按回车键发送即可，设置成功后界面会显示当前设定值。例如设置 A 通道衰减值 52，应输入“A,52”+“回车键”即可完成设定。